

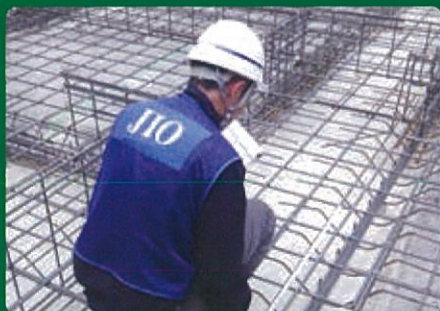
基礎配筋～工事完了までの  
重要な工程で

# 5回の検査を実施

瑕

疵保険付保のための標準検査

## ①基礎配筋検査



基礎配筋工事の完了時

## ②躯体検査



躯体工事の完了時

施

工品質をチェックするオプション検査

## ③外装下地検査



外装下地の完了時

## ④断熱材検査



断熱材施工時

## ⑤完了検査



建物本体工事完了時



国土交通大臣指定 住宅瑕疵担保責任保険法人  
株式会社 日本住宅保証検査機構

詳しくはホームページへ

JIO

検索